



Обзор рынка вкладов банков
конкурентной группы банка
ОАО «Сбербанк России»

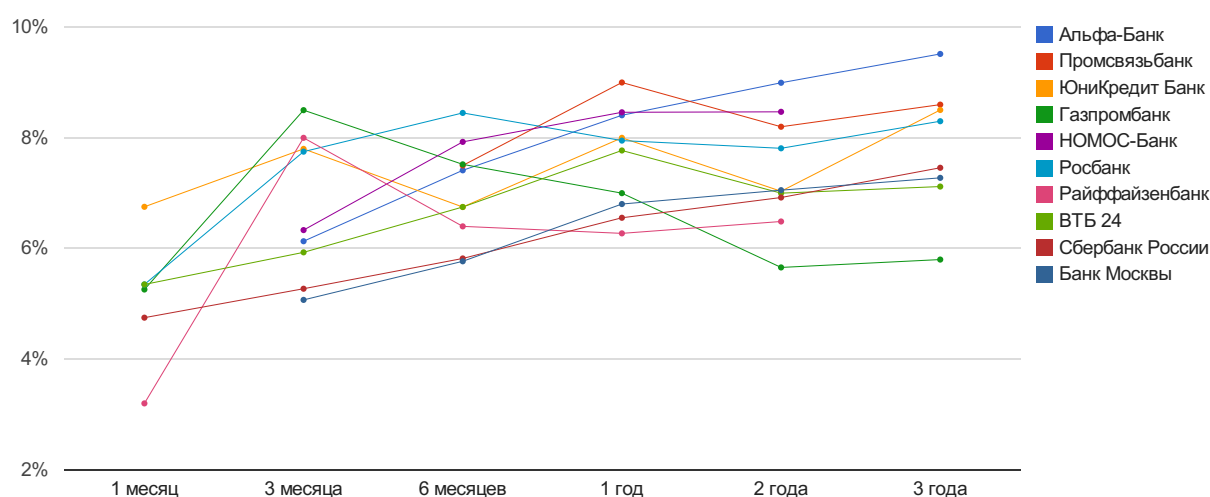
Апрель 2014

Процентные ставки по вкладам

В таблицах приводятся максимальные ставки по всем видам вкладов для данного срока и суммы вклада. Ставки приводятся эффективные с учетом капитализации по формуле сложных процентов.

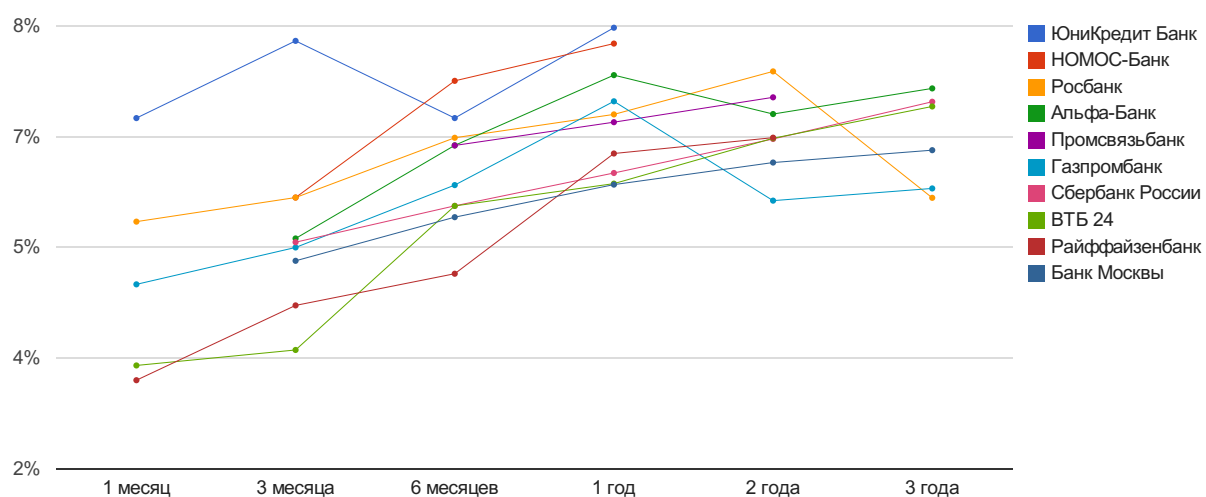
100,000 рублей

	1 месяц	3 месяца	6 месяцев	1 год	2 года	3 года
Альфа-Банк		6.13	7.41	8.41	8.99	9.52
Промсвязьбанк			7.50	9.00	8.20	8.60
ЮниКредит Банк	6.75	7.80	6.75	8.00	7.03	8.50
Газпромбанк	5.26	8.50	7.52	7.00	5.66	5.80
НОМОС-Банк		6.33	7.93	8.46	8.47	
Росбанк	5.35	7.75	8.45	7.95	7.81	8.30
Райффайзенбанк	3.20	8.00	6.40	6.27	6.49	
ВТБ 24	5.35	5.93	6.75	7.77	7.00	7.12
Сбербанк России	4.75	5.27	5.82	6.56	6.92	7.46
Банк Москвы		5.07	5.77	6.80	7.05	7.28



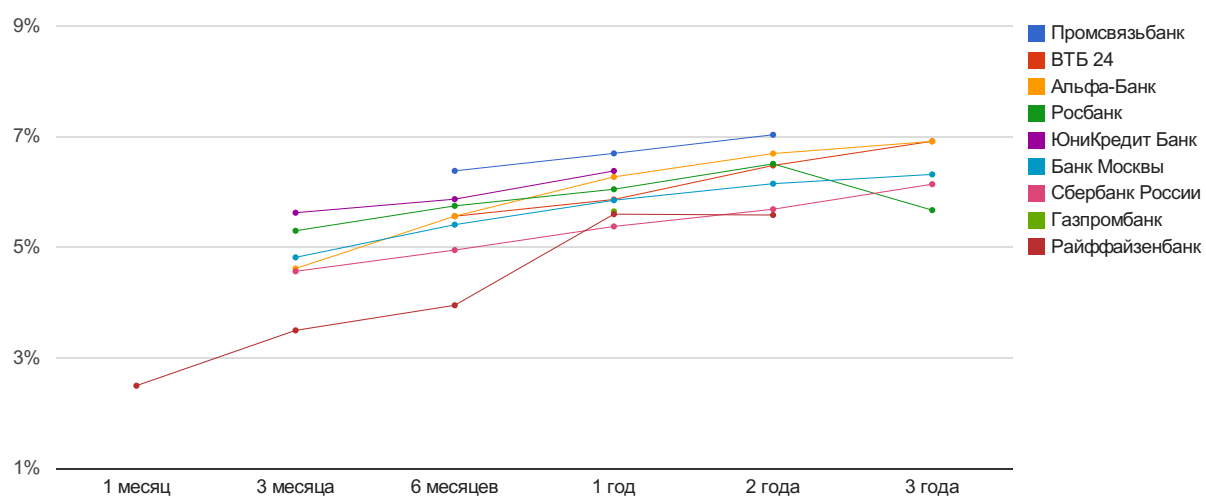
100,000 рублей. Пополнение

	1 месяц	3 месяца	6 месяцев	1 год	2 года	3 года
ЮниКредит Банк	6.75	7.80	6.75	7.98		
НОМОС-Банк		5.68	7.26	7.76		
Росбанк	5.35	5.68	6.49	6.80	7.39	5.67
Альфа-Банк		5.12	6.38	7.34	6.81	7.16
Промсвязьбанк			6.38	6.70	7.03	
Газпромбанк	4.50	5.00	5.85	6.98	5.63	5.80
Сбербанк России		5.07	5.56	6.01	6.47	6.97
ВТБ 24	3.40	3.61	5.56	5.87	6.48	6.91
Райффайзенбанк	3.20	4.21	4.64	6.27	6.49	
Банк Москвы		4.82	5.41	5.85	6.15	6.32

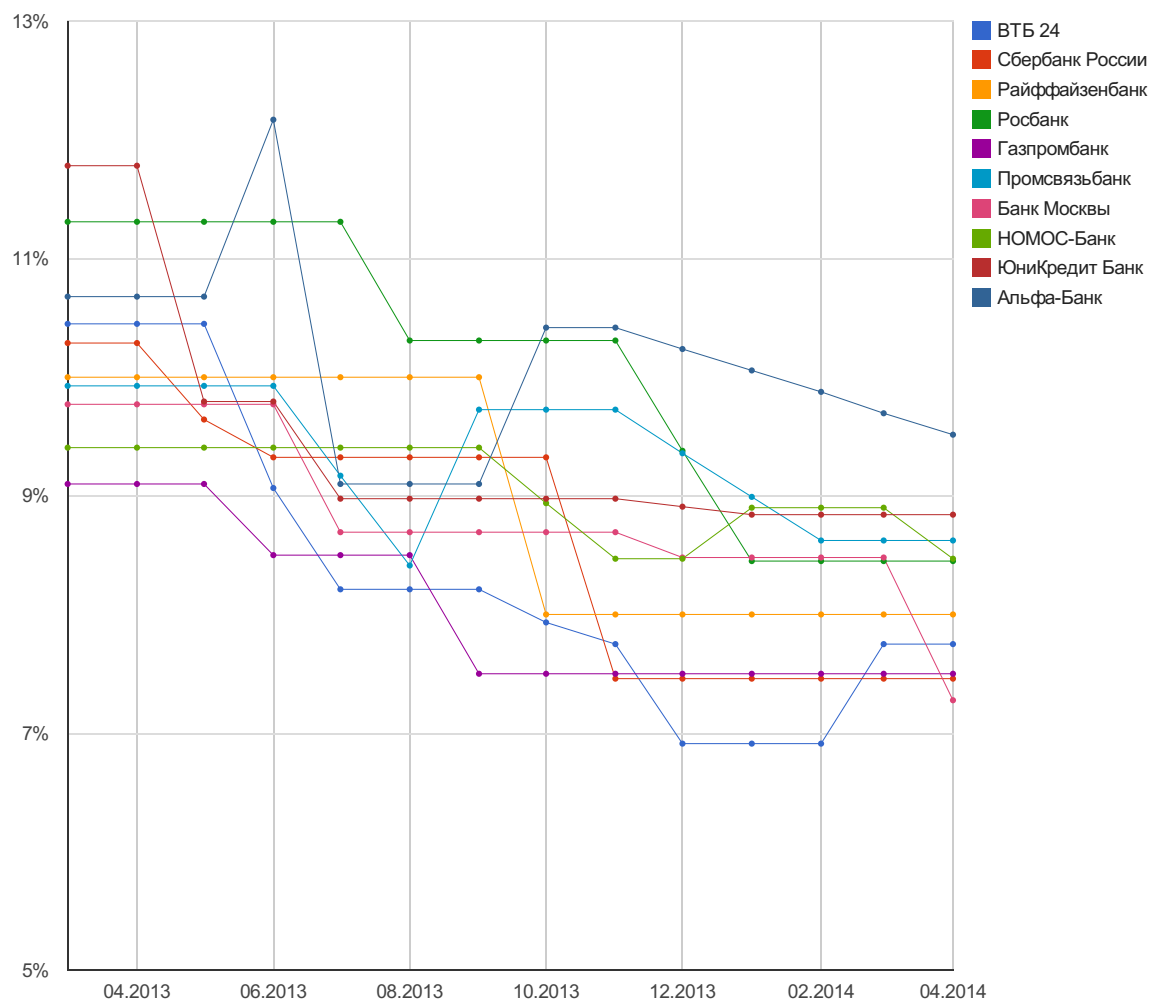


100,000 рублей. Частичное снятие

	1 месяц	3 месяца	6 месяцев	1 год	2 года	3 года
Промсвязьбанк			6.38	6.70	7.03	
ВТБ 24			5.56	5.87	6.48	6.92
Альфа-Банк		4.62	5.56	6.27	6.70	6.91
Росбанк		5.30	5.75	6.05	6.51	5.67
ЮниКредит Банк		5.63	5.87	6.38		
Банк Москвы		4.82	5.41	5.85	6.15	6.32
Сбербанк России		4.57	4.95	5.38	5.69	6.14
Газпромбанк				5.65		
Райффайзенбанк	2.50	3.50	3.95	5.60	5.58	

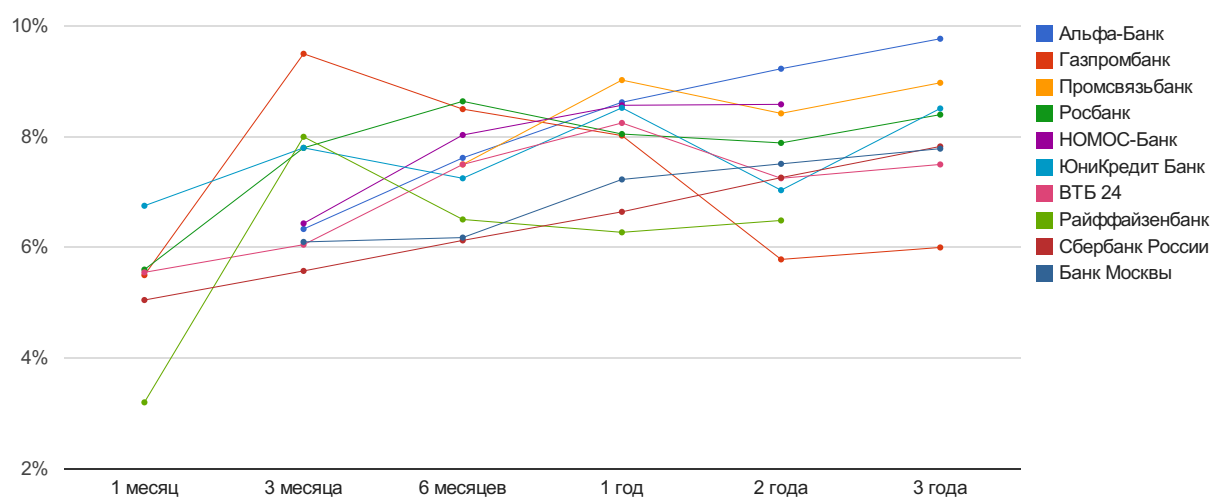


Изменение процентной ставки за год



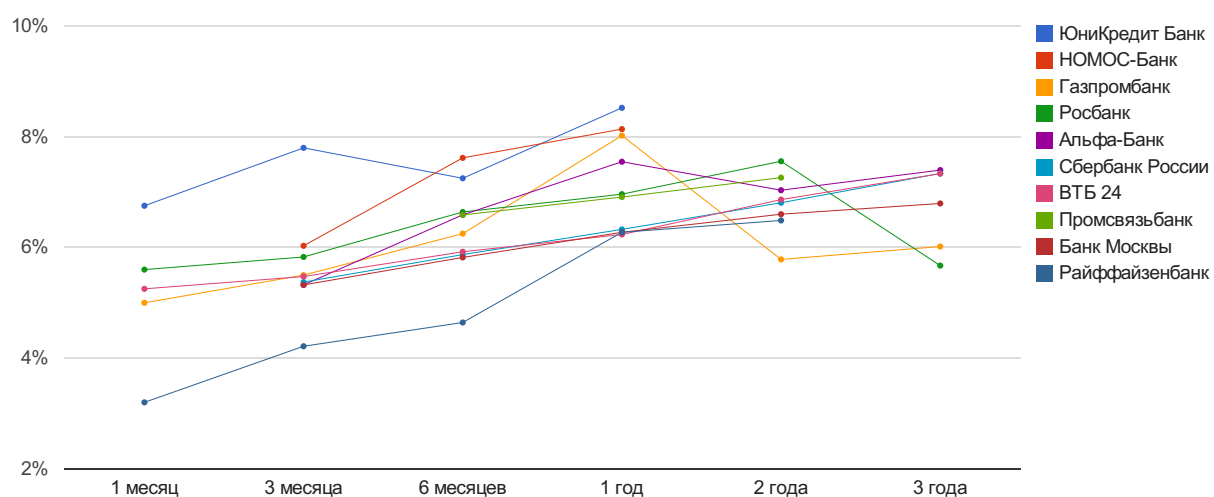
1,000,000 рублей

	1 месяц	3 месяца	6 месяцев	1 год	2 года	3 года
Альфа-Банк		6.33	7.62	8.62	9.23	9.77
Газпромбанк	5.50	9.50	8.50	8.02	5.78	6.00
Промсвязьбанк			7.50	9.02	8.42	8.98
Росбанк	5.60	7.80	8.64	8.05	7.89	8.40
НОМОС-Банк		6.43	8.03	8.57	8.59	
ЮниКредит Банк	6.75	7.80	7.25	8.52	7.03	8.51
ВТБ 24	5.55	6.05	7.50	8.25	7.25	7.50
Райффайзенбанк	3.20	8.00	6.51	6.27	6.49	
Сбербанк России	5.05	5.58	6.13	6.64	7.26	7.83
Банк Москвы		6.10	6.18	7.23	7.51	7.79



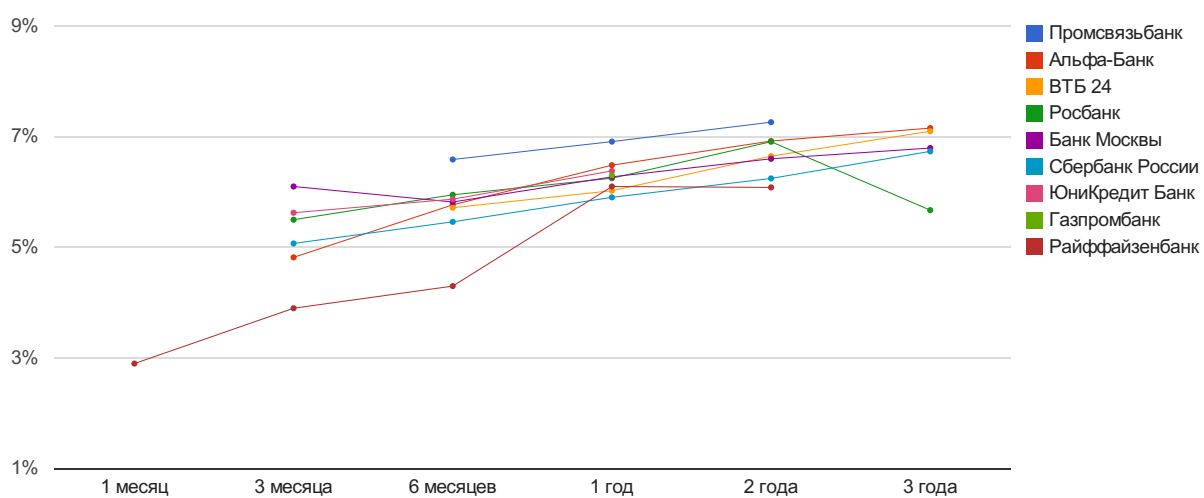
1,000,000 рублей. Пополнение

	1 месяц	3 месяца	6 месяцев	1 год	2 года	3 года
ЮниКредит Банк	6.75	7.80	7.25	8.52		
НОМОС-Банк		6.03	7.62	8.14		
Газпромбанк	5.00	5.50	6.25	8.02	5.78	6.02
Росбанк	5.60	5.83	6.64	6.96	7.56	5.67
Альфа-Банк		5.32	6.59	7.55	7.03	7.40
Сбербанк России		5.37	5.87	6.33	6.81	7.34
ВТБ 24	5.25	5.47	5.92	6.23	6.86	7.33
Промсвязьбанк			6.59	6.91	7.26	
Банк Москвы		5.32	5.82	6.27	6.60	6.79
Райффайзенбанк	3.20	4.21	4.64	6.27	6.49	

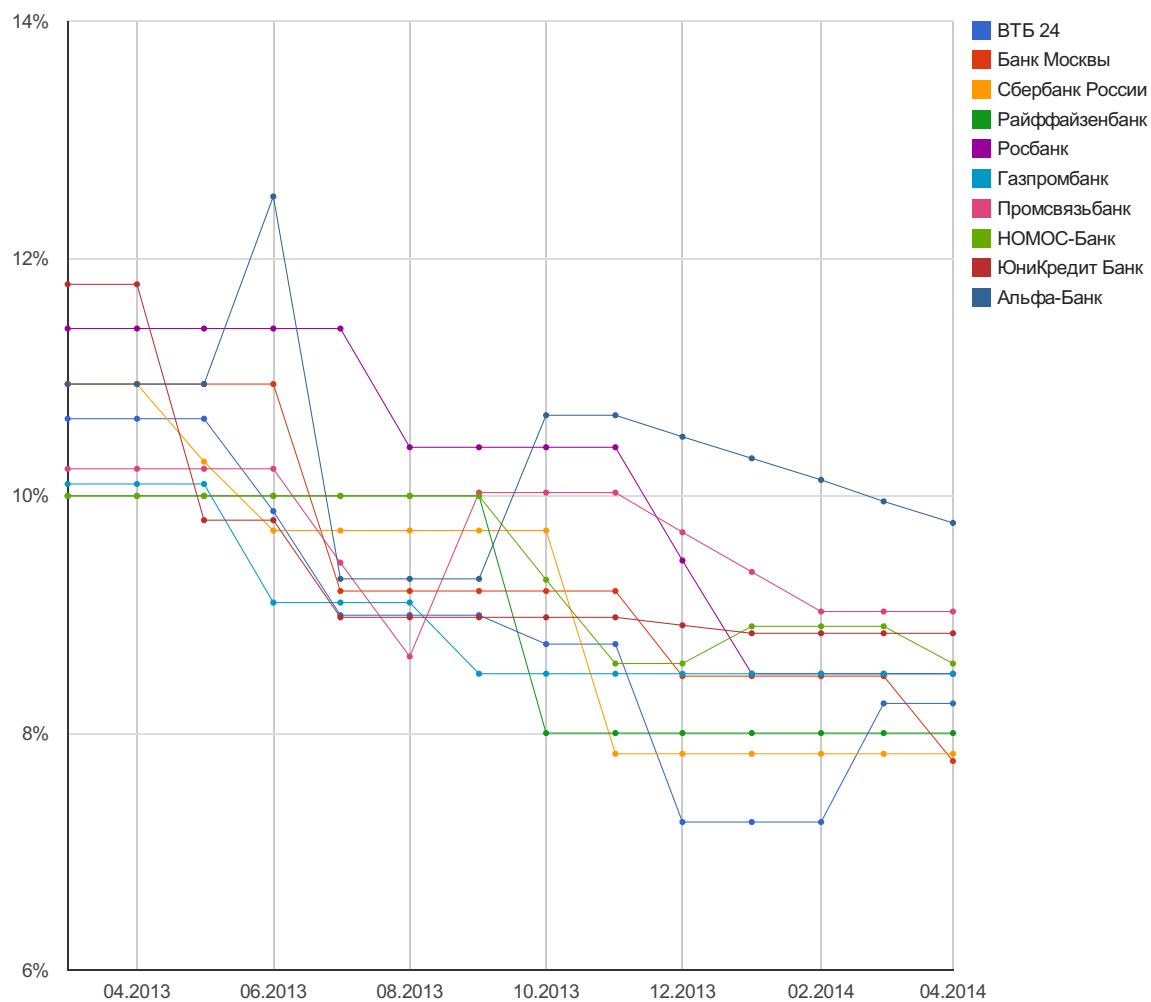


1,000,000 рублей. Частичное снятие

	1 месяц	3 месяца	6 месяцев	1 год	2 года	3 года
Промсвязьбанк			6.59	6.91	7.26	
Альфа-Банк		4.82	5.77	6.49	6.92	7.16
ВТБ 24			5.72	6.02	6.65	7.10
Росбанк		5.50	5.95	6.25	6.91	5.67
Банк Москвы		6.10	5.82	6.27	6.60	6.79
Сбербанк России		5.07	5.46	5.90	6.25	6.74
ЮниКредит Банк		5.63	5.87	6.38		
Газпромбанк				6.30		
Райффайзенбанк	2.90	3.90	4.30	6.10	6.08	

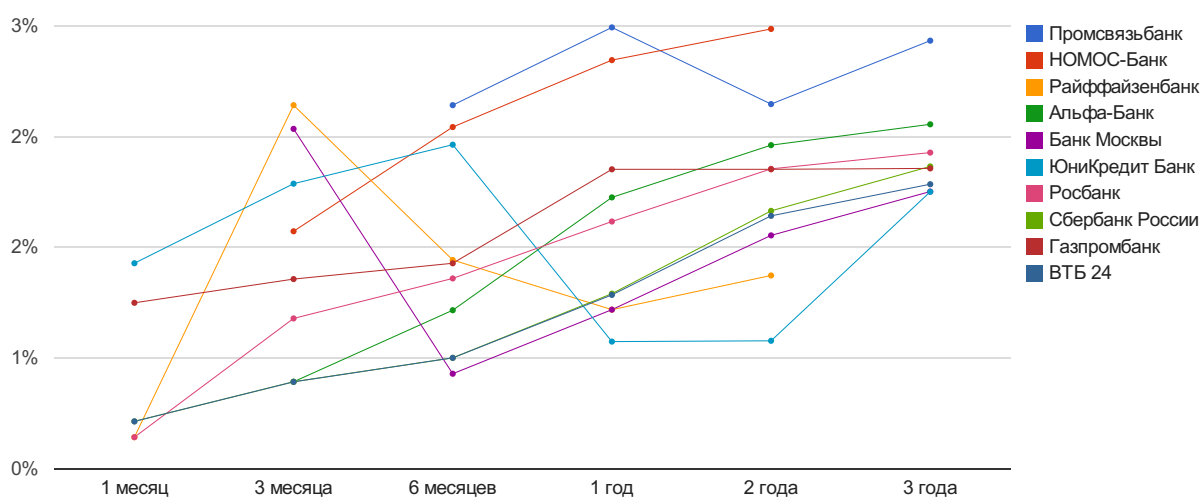


Изменение процентной ставки за год



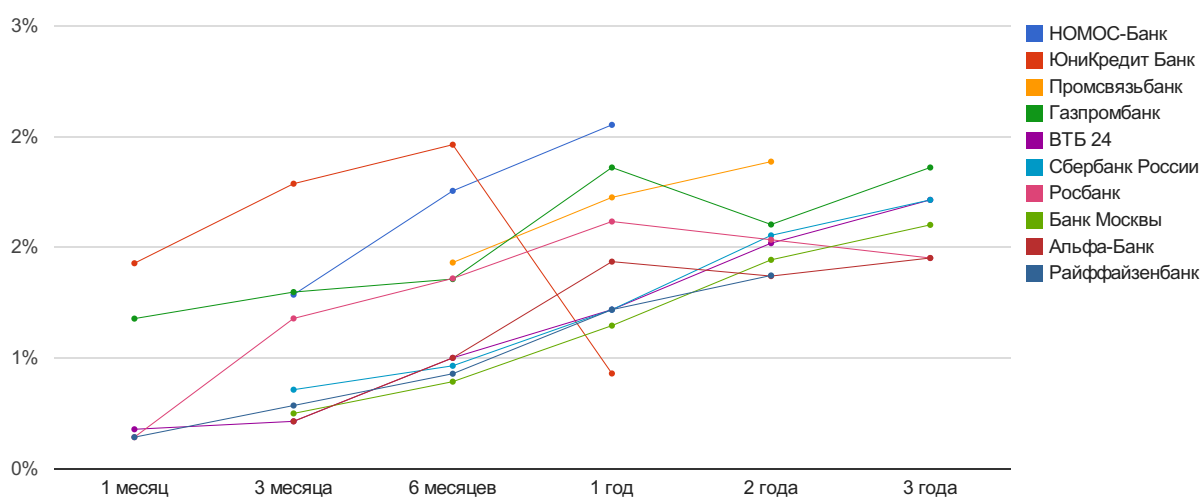
10,000 долларов

	1 месяц	3 месяца	6 месяцев	1 год	2 года	3 года
Промсвязьбанк			2.50	2.99	2.51	2.91
НОМОС-Банк		1.70	2.36	2.78	2.98	
Райффайзенбанк	0.40	2.50	1.52	1.21	1.42	
Альфа-Банк		0.75	1.20	1.92	2.25	2.38
Банк Москвы		2.35	0.80	1.21	1.68	1.95
ЮниКредит Банк	1.50	2.00	2.25	1.00	1.01	1.95
Росбанк	0.40	1.15	1.40	1.76	2.10	2.20
Сбербанк России	0.50	0.75	0.90	1.31	1.83	2.11
Газпромбанк	1.25	1.40	1.50	2.09	2.09	2.10
ВТБ 24	0.50	0.75	0.90	1.30	1.80	2.00



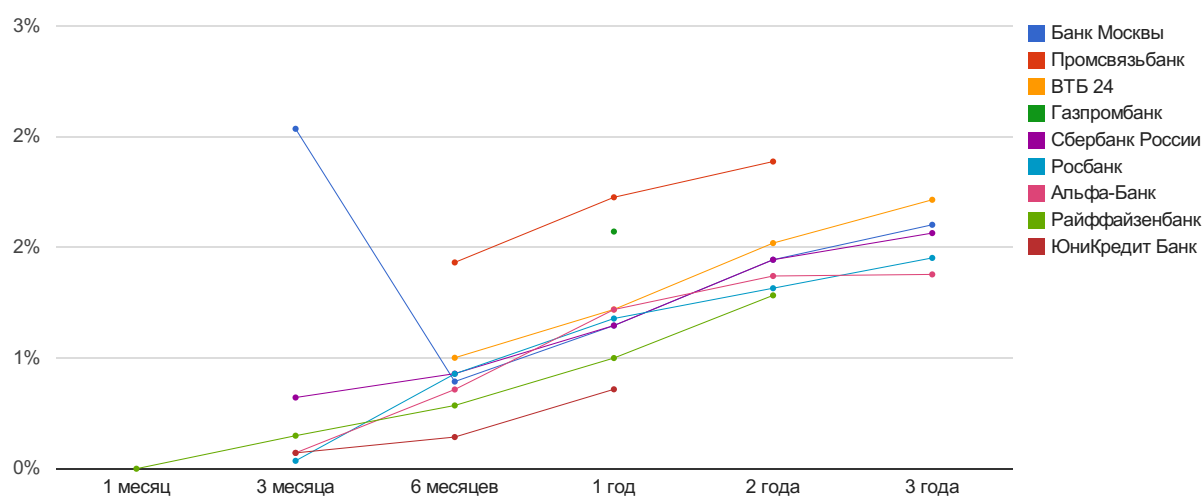
10,000 долларов. Пополнение

	1 месяц	3 месяца	6 месяцев	1 год	2 года	3 года
НОМОС-Банк		1.30	1.96	2.38		
ЮниКредит Банк	1.50	2.00	2.25	0.80		
Промсвязьбанк			1.50	1.92	2.14	
Газпромбанк	1.15	1.32	1.40	2.11	1.75	2.11
ВТБ 24	0.45	0.50	0.90	1.21	1.63	1.90
Сбербанк России		0.70	0.85	1.21	1.68	1.90
Росбанк	0.40	1.15	1.40	1.76		1.53
Банк Москвы		0.55	0.75	1.11	1.52	1.74
Альфа-Банк		0.50	0.90	1.51	1.42	1.53
Райффайзенбанк	0.40	0.60	0.80	1.21	1.42	

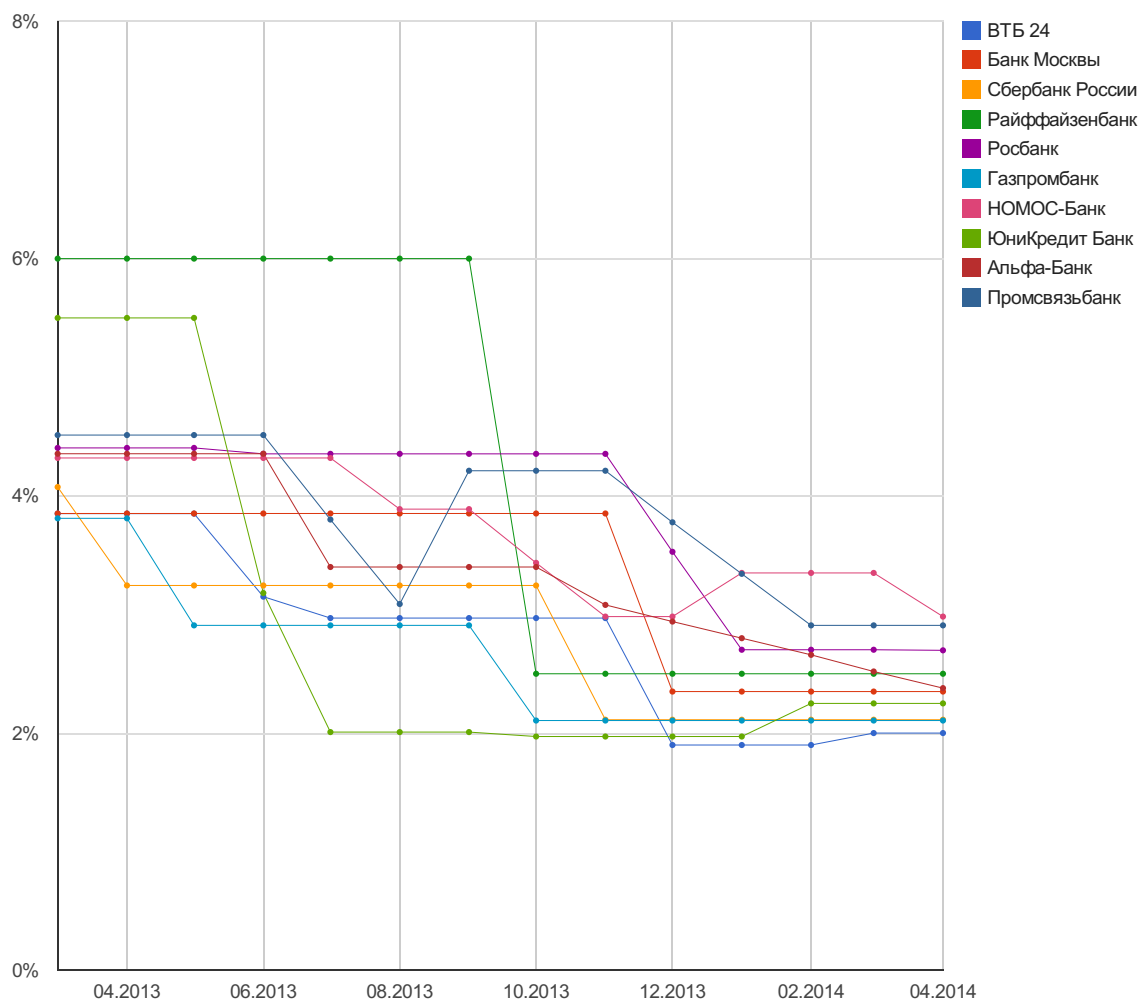


10,000 долларов. Частичное снятие

	1 месяц	3 месяца	6 месяцев	1 год	2 года	3 года
Банк Москвы		2.35	0.75	1.11	1.52	1.74
Промсвязьбанк			1.50	1.92	2.14	
ВТБ 24			0.90	1.21	1.63	1.90
Газпромбанк				1.70		
Сбербанк России		0.65	0.80	1.11	1.52	1.69
Росбанк		0.25	0.80	1.15		1.53
Альфа-Банк		0.30	0.70	1.21	1.42	1.43
Райффайзенбанк	0.20	0.41	0.60	0.90	1.30	
ЮниКредит Банк		0.30	0.40	0.70		

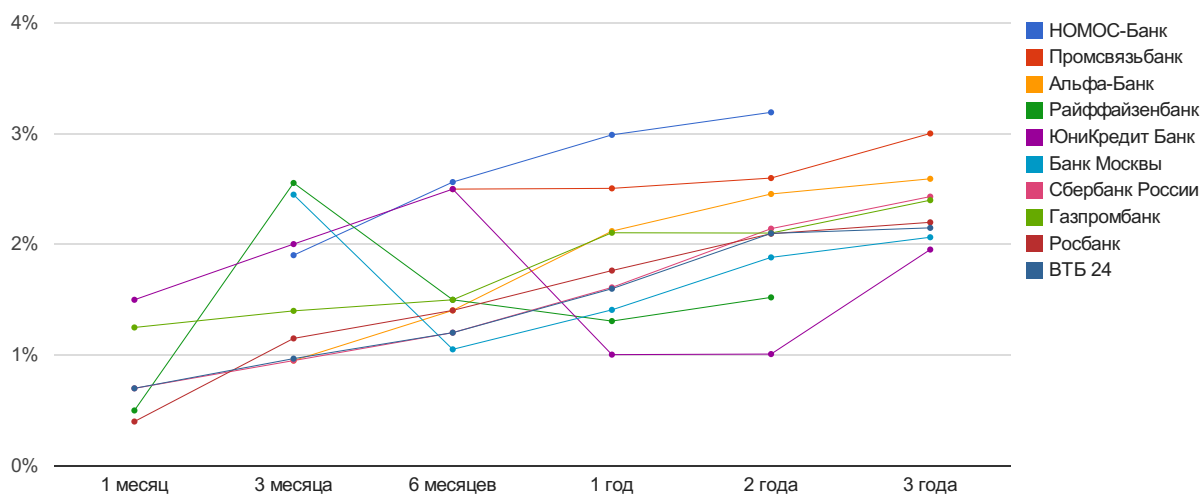


Изменение процентной ставки за год



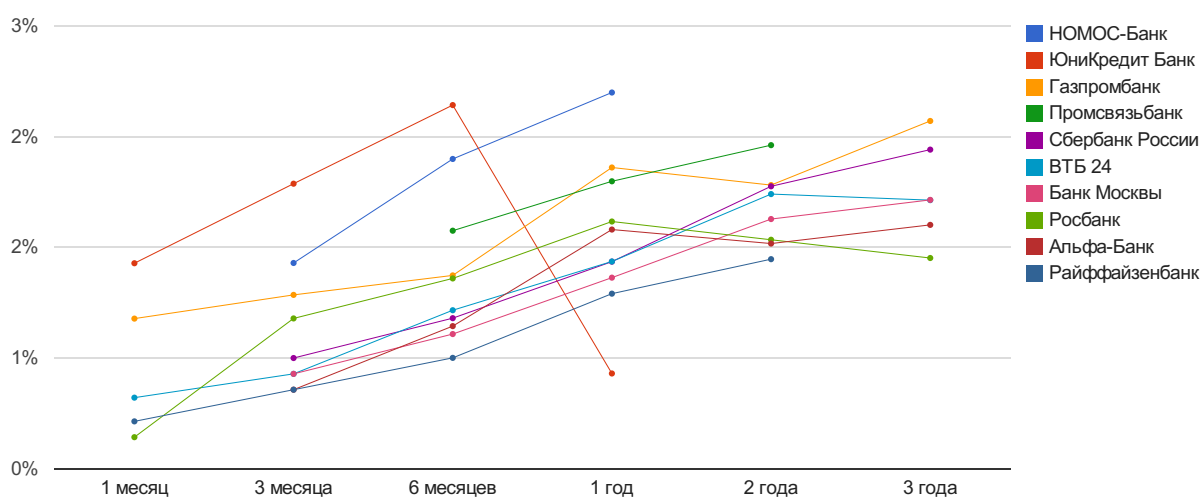
100,000 долларов

	1 месяц	3 месяца	6 месяцев	1 год	2 года	3 года
НОМОС-Банк		1.90	2.56	2.99	3.19	
Промсвязьбанк			2.50	2.51	2.60	3.00
Альфа-Банк		0.95	1.40	2.12	2.46	2.59
Райффайзенбанк	0.50	2.56	1.50	1.31	1.52	
ЮниКредит Банк	1.50	2.00	2.50	1.00	1.01	1.95
Банк Москвы		2.45	1.05	1.41	1.88	2.07
Сбербанк России	0.70	0.95	1.20	1.61	2.14	2.43
Газпромбанк	1.25	1.40	1.50	2.11	2.10	2.40
Росбанк	0.40	1.15	1.40	1.76	2.10	2.20
ВТБ 24	0.70	0.97	1.20	1.60	2.10	2.15



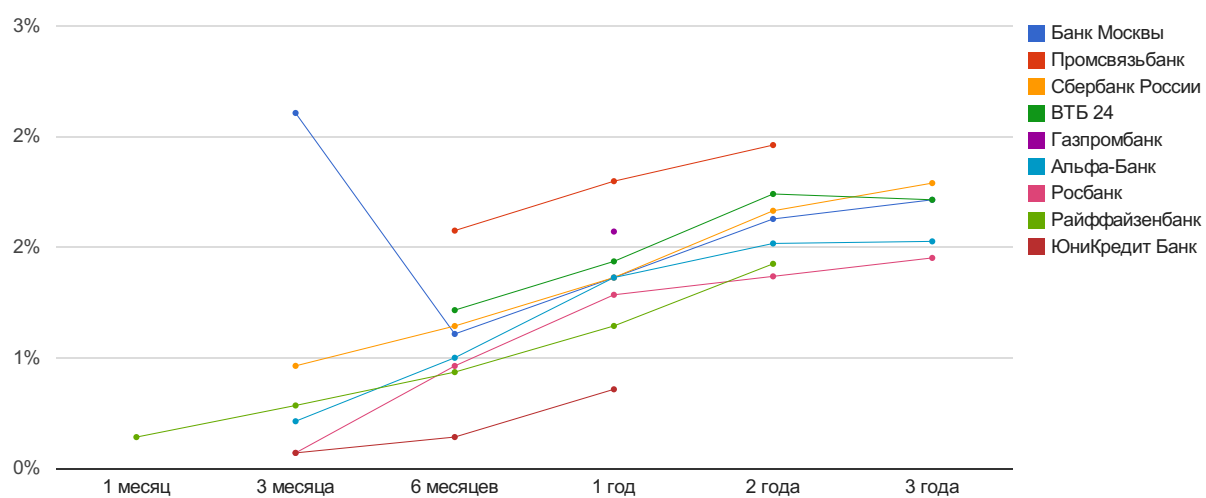
100,000 долларов. Пополнение

	1 месяц	3 месяца	6 месяцев	1 год	2 года	3 года
НОМОС-Банк		1.50	2.16	2.58		
ЮниКредит Банк	1.50	2.00	2.50	0.80		
Газпромбанк	1.15	1.30	1.42	2.11	1.99	2.40
Промсвязьбанк			1.71	2.02	2.25	
Сбербанк России		0.90	1.15	1.51	1.99	2.22
ВТБ 24	0.65	0.80	1.20	1.51	1.94	1.90
Банк Москвы		0.80	1.05	1.41	1.78	1.90
Росбанк	0.40	1.15	1.40	1.76		1.53
Альфа-Банк		0.70	1.10	1.71	1.62	1.74
Райффайзенбанк	0.50	0.70	0.90	1.31	1.53	

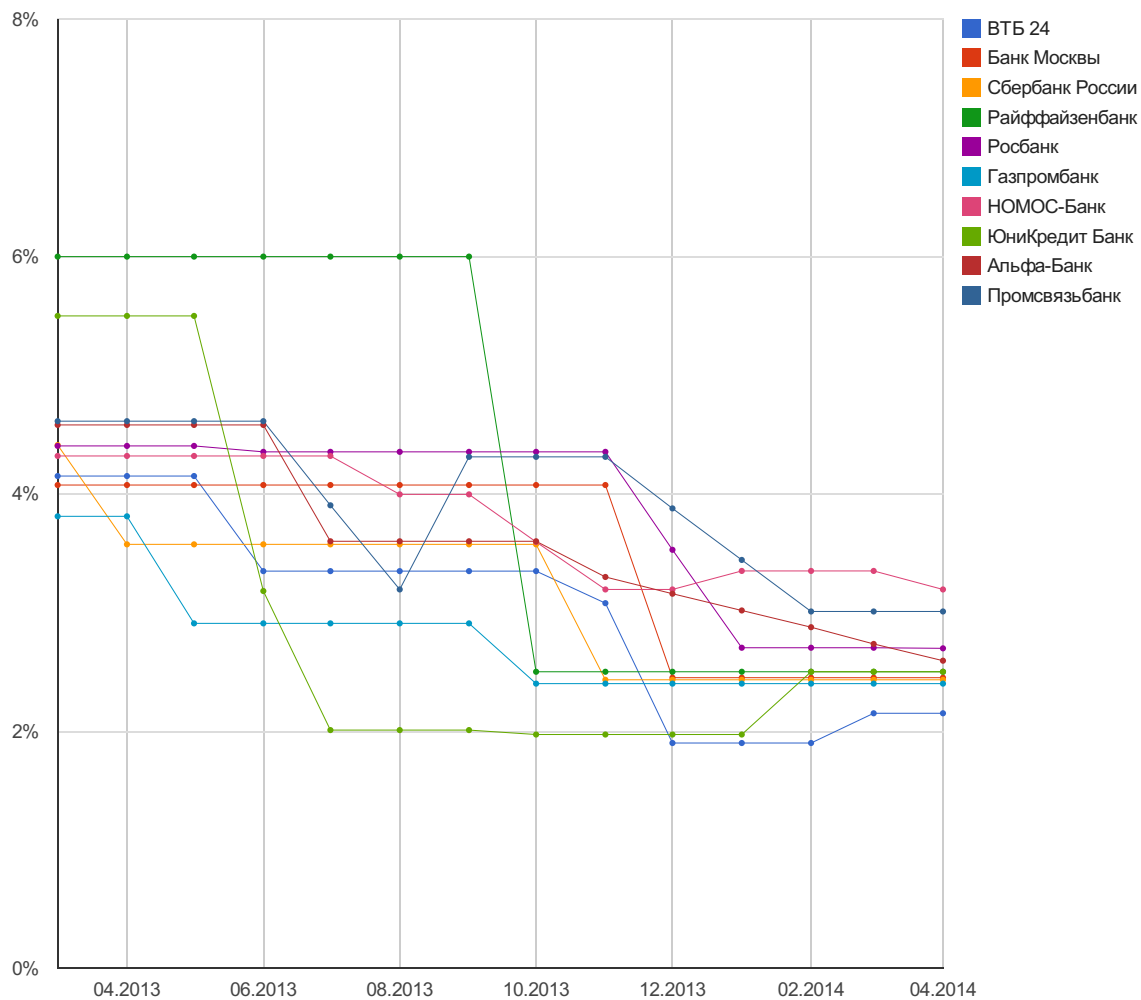


100,000 долларов. Частичное снятие

	1 месяц	3 месяца	6 месяцев	1 год	2 года	3 года
Банк Москвы		2.45	1.05	1.41	1.78	1.90
Промсвязьбанк			1.71	2.02	2.25	
Сбербанк России		0.85	1.10	1.41	1.83	2.01
ВТБ 24			1.20	1.51	1.94	1.90
Газпромбанк				1.70		
Альфа-Банк		0.50	0.90	1.41	1.62	1.64
Росбанк		0.30	0.85	1.30		1.53
Райффайзенбанк	0.40	0.60	0.81	1.10	1.50	
ЮниКредит Банк		0.30	0.40	0.70		

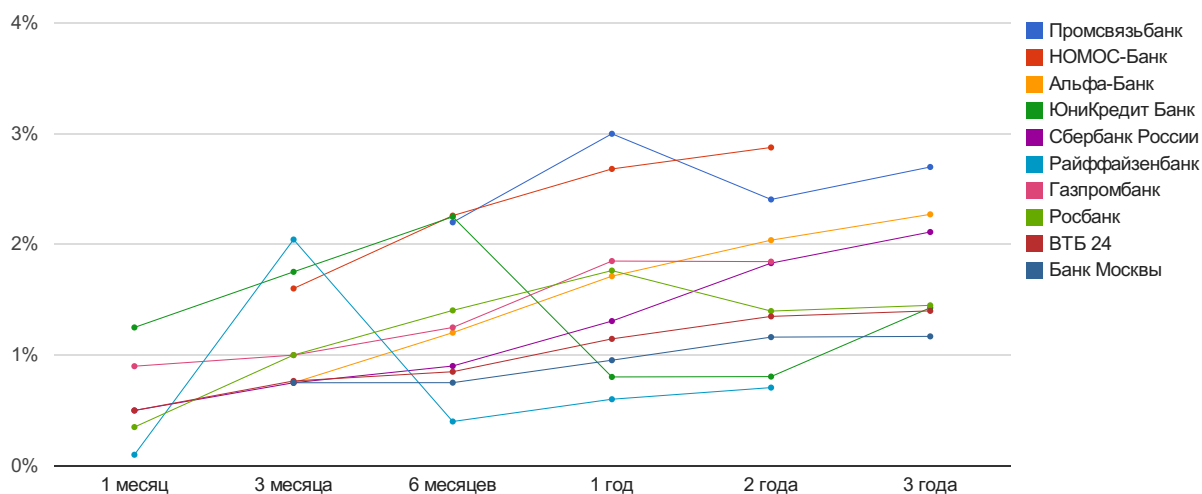


Изменение процентной ставки за год



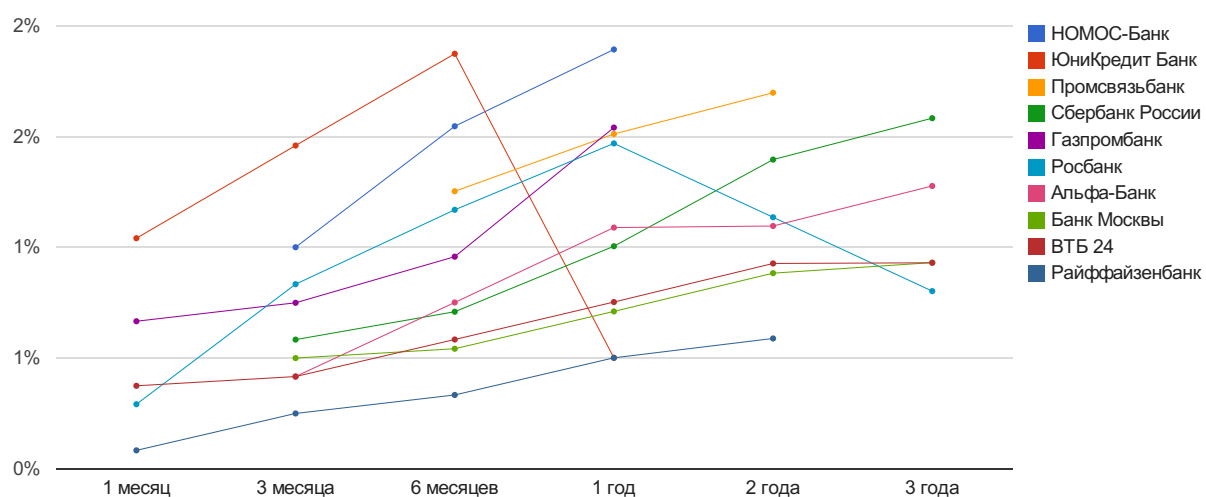
10,000 евро

	1 месяц	3 месяца	6 месяцев	1 год	2 года	3 года
Промсвязьбанк			2.20	3.00	2.41	2.70
НОМОС-Банк		1.60	2.26	2.68	2.88	
Альфа-Банк		0.75	1.20	1.71	2.04	2.27
ЮниКредит Банк	1.25	1.75	2.25	0.80	0.81	1.43
Сбербанк России	0.50	0.75	0.90	1.31	1.83	2.11
Райффайзенбанк	0.10	2.04	0.40	0.60	0.71	
Газпромбанк	0.90	1.00	1.25	1.85	1.84	
Росбанк	0.35	1.00	1.40	1.76	1.40	1.45
ВТБ 24	0.50	0.77	0.85	1.15	1.35	1.40
Банк Москвы		0.75	0.75	0.95	1.16	1.17



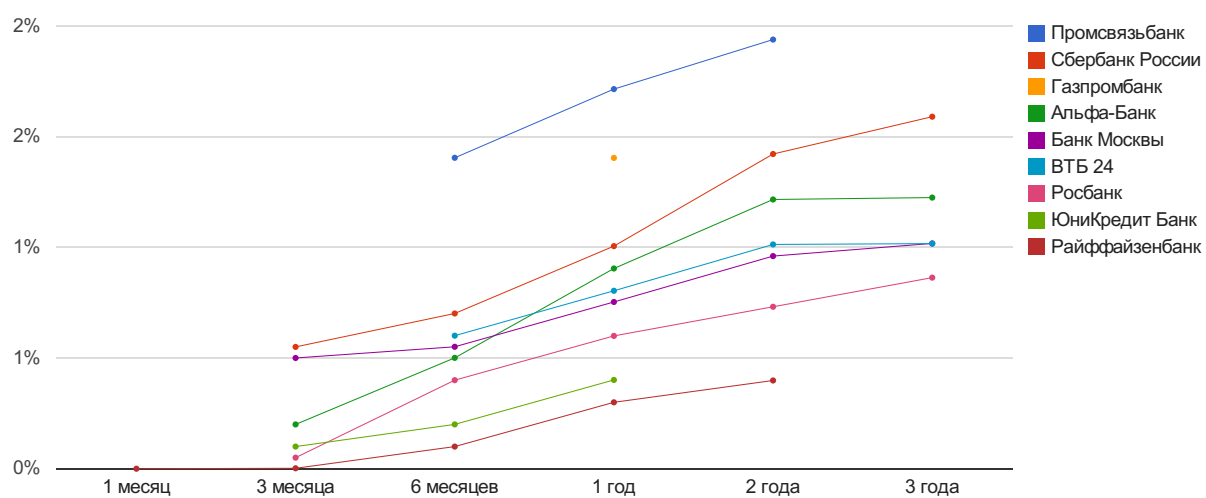
10,000 евро. Пополнение

	1 месяц	3 месяца	6 месяцев	1 год	2 года	3 года
НОМОС-Банк		1.20	1.86	2.27		
ЮниКредит Банк	1.25	1.75	2.25	0.60		
Промсвязьбанк			1.50	1.82	2.04	
Сбербанк России		0.70	0.85	1.21	1.68	1.90
Газпромбанк	0.80	0.90	1.15	1.85		
Росбанк	0.35	1.00	1.40	1.76		0.96
Альфа-Банк		0.50	0.90	1.31	1.32	1.53
Банк Москвы		0.60	0.65	0.85	1.06	1.12
ВТБ 24	0.45	0.50	0.70	0.90	1.11	1.12
Райффайзенбанк	0.10	0.30	0.40	0.60	0.71	

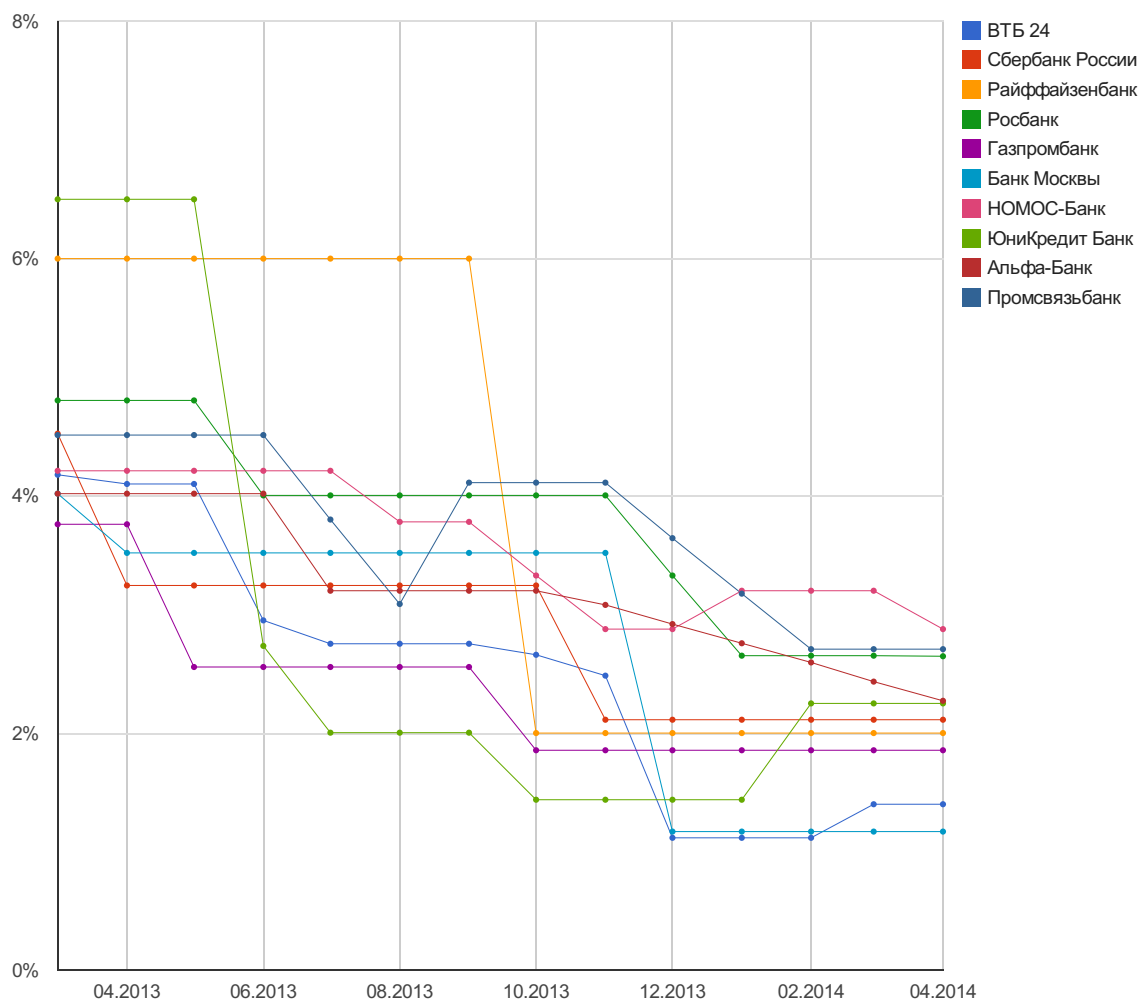


10,000 евро. Частичное снятие

	1 месяц	3 месяца	6 месяцев	1 год	2 года	3 года
Промсвязьбанк			1.50	1.81	2.04	
Сбербанк России		0.65	0.80	1.11	1.52	1.69
Газпромбанк				1.50		
Альфа-Банк		0.30	0.60	1.00	1.32	1.32
Банк Москвы		0.60	0.65	0.85	1.06	1.12
ВТБ 24			0.70	0.90	1.11	1.12
Росбанк		0.15	0.50	0.70		0.96
ЮниКредит Банк		0.20	0.30	0.50		
Райффайзенбанк	0.10	0.10	0.20	0.40	0.50	

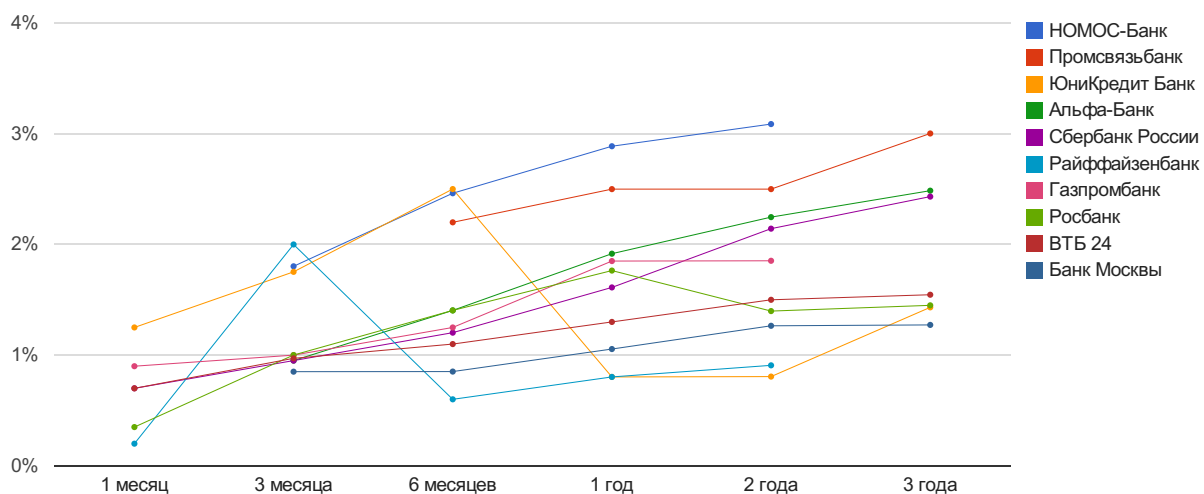


Изменение процентной ставки за год



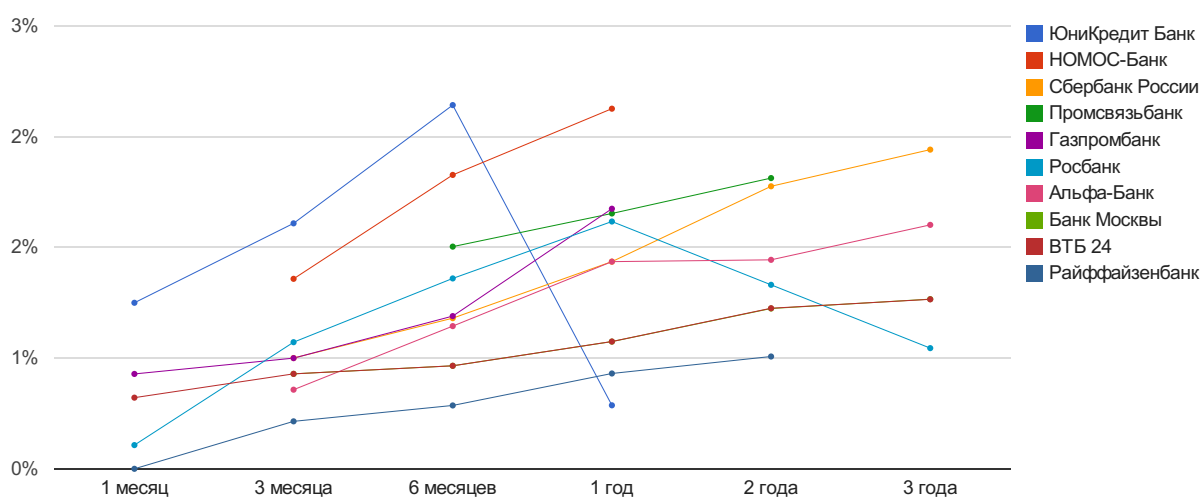
100,000 евро

	1 месяц	3 месяца	6 месяцев	1 год	2 года	3 года
НОМОС-Банк		1.80	2.46	2.89	3.09	
Промсвязьбанк			2.20	2.50	2.50	3.00
ЮниКредит Банк	1.25	1.75	2.50	0.80	0.81	1.43
Альфа-Банк		0.95	1.40	1.92	2.25	2.49
Сбербанк России	0.70	0.95	1.20	1.61	2.14	2.43
Райффайзенбанк	0.20	2.00	0.60	0.80	0.91	
Газпромбанк	0.90	1.00	1.25	1.85	1.85	
Росбанк	0.35	1.00	1.40	1.76	1.40	1.45
ВТБ 24	0.70	0.97	1.10	1.30	1.50	1.55
Банк Москвы		0.85	0.85	1.06	1.27	1.27



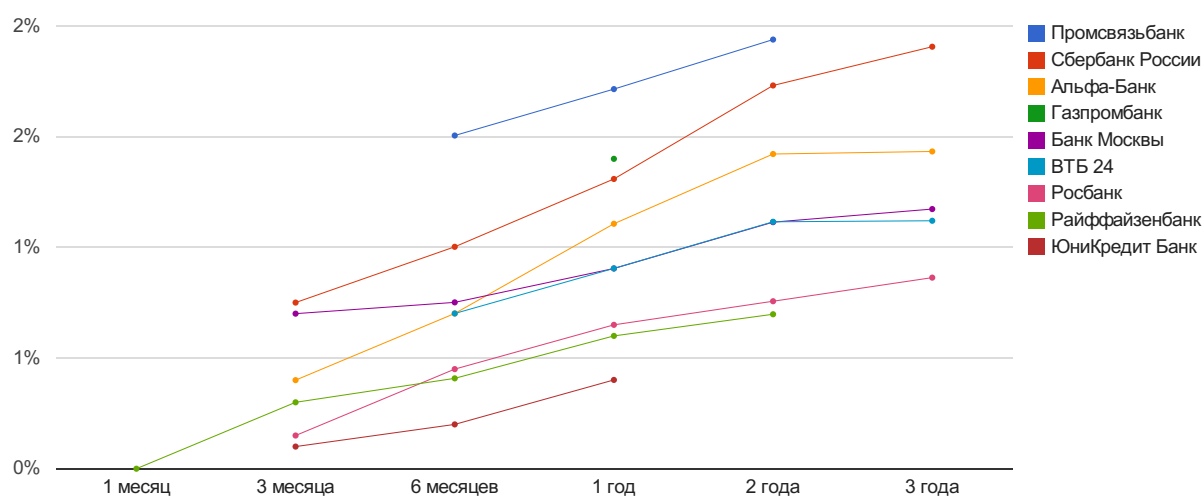
100,000 евро. Пополнение

	1 месяц	3 месяца	6 месяцев	1 год	2 года	3 года
ЮниКредит Банк	1.25	1.75	2.50	0.60		
НОМОС-Банк		1.40	2.06	2.48		
Сбербанк России		0.90	1.15	1.51	1.99	2.22
Промсвязьбанк			1.61	1.81	2.04	
Газпромбанк	0.80	0.90	1.17	1.84		
Росбанк	0.35	1.00	1.40	1.76		0.96
Альфа-Банк		0.70	1.10	1.51	1.52	1.74
Банк Москвы		0.80	0.85	1.00	1.21	1.27
ВТБ 24	0.65	0.80	0.85	1.01	1.22	1.27
Райффайзенбанк	0.20	0.50	0.60	0.80	0.91	

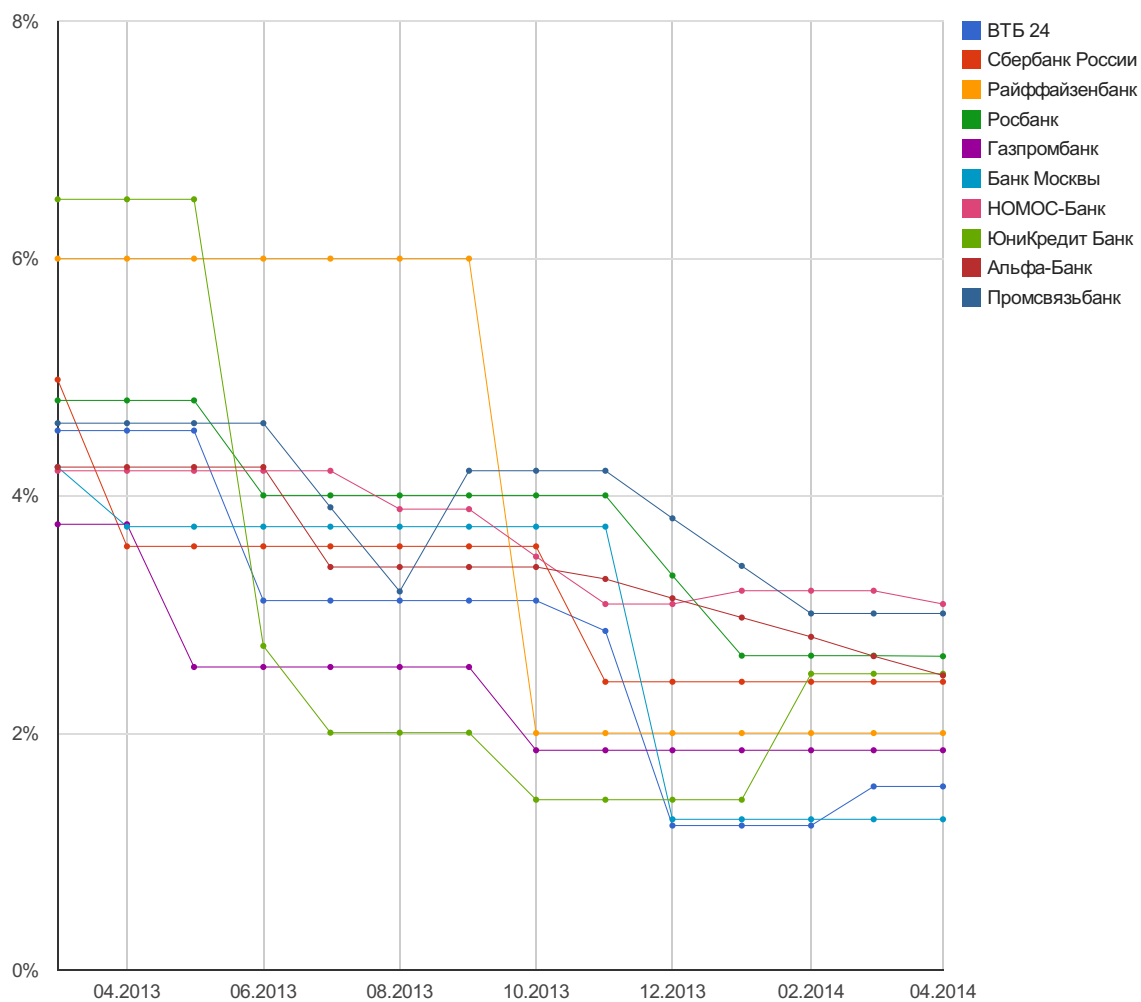


100,000 евро. Частичное снятие

	1 месяц	3 месяца	6 месяцев	1 год	2 года	3 года
Промсвязьбанк			1.61	1.82	2.04	
Сбербанк России		0.85	1.10	1.41	1.83	2.01
Альфа-Банк		0.50	0.80	1.21	1.52	1.53
Газпромбанк				1.50		
Банк Москвы		0.80	0.85	1.00	1.21	1.27
ВТБ 24			0.80	1.01	1.22	1.22
Росбанк		0.25	0.55	0.75		0.96
Райффайзенбанк	0.10	0.40	0.51	0.70	0.80	
ЮниКредит Банк		0.20	0.30	0.50		



Изменение процентной ставки за год



Наши пользователи ищут

Всего уникальных поисковых запросов за период 3/14/2014-4/14/2014 - 5409

Вклады в рублях	2878 запросов	53.21 %
Вклады в долларах	1081 запросов	19.99 %
Вклады в евро	286 запросов	5.29 %
Вклады в швейцарских франках	59 запросов	1.09 %
Вклады в юанях	30 запросов	0.55 %
Вклады в фунтах стерлингов	28 запросов	0.52 %
Вклады в йенах	26 запросов	0.48 %
до 6 мес	586 запросов	10.83 %
6 мес - 1 год	413 запросов	7.64 %
1-3 года	2687 запросов	49.68 %
от 3 лет	384 запросов	7.10 %
До 100 тыс.	861 запросов	15.92 %
100 тыс. - 500 тыс.	1137 запросов	21.02 %
500 тыс. - 1 млн.	583 запросов	10.78 %
Более млн.	1578 запросов	29.17 %
С капитализацией	278 запросов	5.14 %
С пополнением	330 запросов	6.10 %
С досрочным снятием	240 запросов	4.44 %
С досрочным снятием процентов	32 запросов	0.59 %
С выплатой процентов на отдельный счет	33 запросов	0.61 %
С бесплатным интернет-банком	56 запросов	1.04 %
С бесплатным обслуживанием дебетовой карты	60 запросов	1.11 %
С подарками	229 запросов	4.23 %
С дистанционным управлением вкладом	26 запросов	0.48 %
С конверсией в другую валюту с сохранением ставки	33 запросов	0.61 %

Просмотр вкладов на SberEx.ru

Название банка	Вклад	Уникальных просмотров с 14.03.2014 по 14.04.2014
Сбербанк России	Прибыльный	293
Газпромбанк	Инвестиционный Плюс на специальных условиях	260
Сбербанк России	Сохраняй для пенсионеров	253
Сбербанк России	Сохраняй ОнЛ@йн	239
ВТБ 24	Доходный-Телебанк	223
Сбербанк России	Сохраняй ОнЛ@йн для пенсионеров	195
Альфа-Банк	Победа	185
Сбербанк России	Пополняй для пенсионеров	185
ВТБ 24	Оптимальный выбор	183
Сбербанк России	Сохраняй	181
ВТБ 24	Ваш бонус	179
ВТБ 24	Доходный-банкомат	173
Банк Москвы	Максимальный доход	169
Сбербанк России	Управляй	167
Сбербанк России	Пенсионный-плюс	155
ВТБ 24	Свобода выбора	155
Сбербанк России	Пополняй	152
ВТБ 24	Комфортный-Телебанк	150
Сбербанк России	Пополняй ОнЛ@йн для пенсионеров	148
Газпромбанк	Срочный Плюс	145
Росбанк	Прогрессивный	141
Сбербанк России	Подари Жизнь	136
НОМОС-Банк	НОМОС - СТРАХОВОЙ ДЕПОЗИТ (со страхованием жизни)	135
ВТБ 24	Целевой-Телебанк	133
Промсвязьбанк	Моя выгода	125
Банк Москвы	Годовой бонус	123
НОМОС-Банк	НОМОС - МАКСИМАЛЬНЫЙ	120
Сбербанк России	Пополняй ОнЛ@йн	113
Сбербанк России	Сберегательный сертификат	113
Промсвязьбанк	Моя выгода (Онлайн)	111

Ваши конкуренты на SberEx.ru

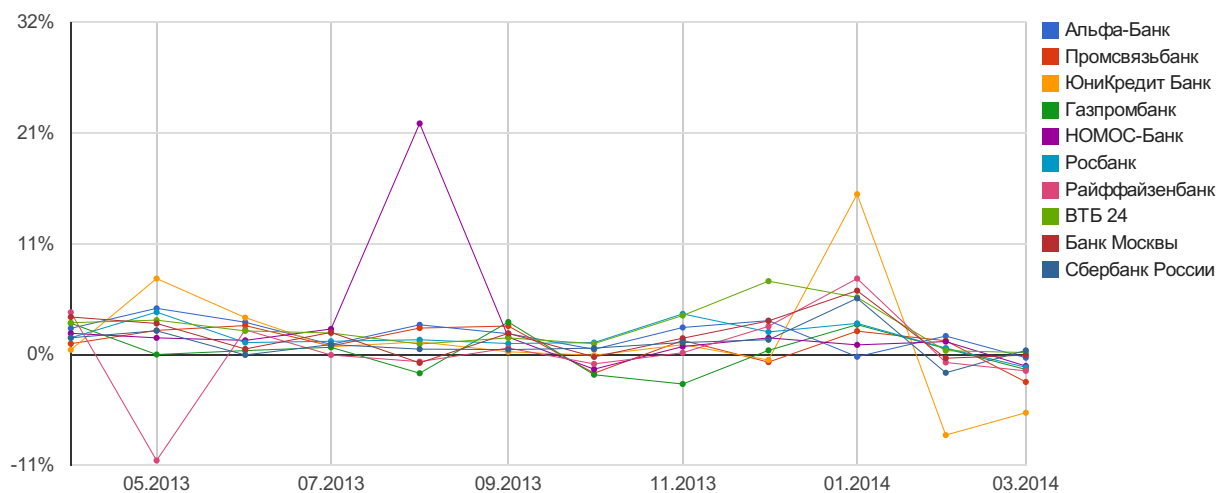
Название банка	Уникальных конкурирующих просмотров с 14.03.2014 по 14.04.2014
ВТБ 24	161
Россельхозбанк	109
Газпромбанк	96
Хоум Кредит Банк	89
Азиатско-Тихоокеанский Банк	89
Банк Москвы	59
Райффайзенбанк	56
Связь-Банк	55
Бинбанк	51
Росбанк	49
Ак Барс	48
Восточный Экспресс Банк	44
Уралсиб	43
Западный	42
Еврокоммерц	39
Альфа-Банк	38
ОТП Банк	36
Росинтербанк	35
Экспресс-Кредит	33
СКБ-Банк	32
ОПМ-Банк	30
Русский Ипотечный Банк	30
ТРАСТ	29
Народный Кредит	29
Интехбанк	29
Верхневолжский	28
МТС-Банк	27
Русский Стандарт	26
Кредит Европа Банк	26
Ренессанс Кредит	24

Объём привлечённых депозитов от населения

По данным формы 101 с сайта ЦБ РФ, в расчете участвуют балансовые счета 423 и 426.

В рублях

	Общий объем привлеченных средств		До востребования		до 30 д		31-90 д		91-180 д		181 д - 1 год		1-3 года		от 3 лет	
	Всего, тыс. руб	Прирост за Февраль	Всего, тыс. руб	Прирост за Февраль	Всего, тыс. руб	Прирост за Февраль	Всего, тыс. руб	Прирост за Февраль	Всего, тыс. руб	Прирост за Февраль	Всего, тыс. руб	Прирост за Февраль	Всего, тыс. руб	Прирост за Февраль	Всего, тыс. руб	Прирост за Февраль
Сбербанк России	5 231 707	20 308 (0.4%)	36 002	213 (0.6%)	80 323	44 455 (55.3%)	215 855	-19 150 (-8.9%)	208 197	-24 801 (-11.9%)	890 147	129 (0%)	3 369 281	16 241 (0.5%)	431 903	3 221 (0.7%)
ВТБ 24	751 338	1 397 (0.2%)	5 142	628 (12.2%)	0	0 (0%)	14 004	408 (2.9%)	13 811	-343 (-2.5%)	75 385	142 (0.2%)	406 673	-14 681 (-3.6%)	236 323	15 243 (6.4%)
Газпромбанк	172 798	-2 487 (-1.4%)	13 226	-732 (-5.5%)	0	0 (0%)	874	-95 (-10.9%)	2 930	239 (8.1%)	21 851	5 052 (23.1%)	128 684	-8 252 (-6.4%)	5 232	1 302 (24.9%)
Альфа-Банк	162 993	-496 (-0.3%)	4 098	93 (2.3%)	0	0 (0%)	127	-30 (-23.6%)	6 800	37 (0.5%)	98 061	-1 378 (-1.4%)	53 513	793 (1.5%)	393	-11 (-2.7%)
Банк Москвы	119 382	-66 (-0.1%)	9 128	183 (2%)	0	0 (0%)	0	0 (0%)	1 793	-94 (-5.3%)	7 443	-396 (-5.3%)	84 919	310 (0.4%)	16 099	-68 (-0.4%)
Промсвязьбанк	108 450	-2 903 (-2.6%)	1 256	25 (2%)	0	0 (0%)	0	-59 (0%)	2	0 (-18.3%)	15 236	-210 (-1.4%)	85 978	-2 811 (-3.3%)	5 978	153 (2.6%)
Райффайзенбанк	72 833	-1 147 (-1.6%)	7	-3 (-40.2%)	87	52 (59.6%)	2 117	122 (5.7%)	5 827	-77 (-1.3%)	11 703	-485 (-4.1%)	46 226	-667 (-1.4%)	6 866	-90 (-1.3%)
Росбанк	72 464	-889 (-1.2%)	166	-2 (-1%)	439	390 (88.8%)	2 545	414 (16.3%)	89	-825 (-927.4%)	23 488	-689 (-2.9%)	37 266	19 (0.1%)	8 471	-196 (-2.3%)
НОМОС-Банк	57 566	-636 (-1.1%)	4 456	-173 (-3.9%)	68	42 (60.7%)	1 249	268 (21.5%)	208	-383 (-183.9%)	36 728	-978 (-2.7%)	14 754	580 (3.9%)	103	9 (8.5%)
ЮниКредит Банк	18 587	-1 087 (-5.5%)	2 024	-239 (-11.8%)	640	263 (41.1%)	3 236	-1 267 (-39.2%)	2 176	-619 (-28.5%)	5 796	544 (9.4%)	2 925	231 (7.9%)	1 789	-1 (0%)



В валюте

	Общий объем привлеченных средств		До востребования		до 30 д		31-90 д		91-180 д		181 д - 1 год		1-3 года		от 3 лет	
	Всего, тыс. руб	Прирост за Февраль	Всего, тыс. руб	Прирост за Февраль	Всего, тыс. руб	Прирост за Февраль	Всего, тыс. руб	Прирост за Февраль	Всего, тыс. руб	Прирост за Февраль	Всего, тыс. руб	Прирост за Февраль	Всего, тыс. руб	Прирост за Февраль	Всего, тыс. руб	Прирост за Февраль
ЮниКредит Банк	16 555	483 (3%)	3 400	-134 (-3.9%)	34	22 (65.8%)	3 452	-624 (-18.1%)	1 244	374 (30%)	2 547	741 (29.1%)	4 052	79 (1.9%)	1 826	25 (1.4%)
НОМОС-Банк	39 601	-949 (-2.3%)	1 194	425 (35.6%)	63	41 (66.1%)	489	44 (9%)	57	-151 (-263.6%)	24 847	1 213 (4.9%)	12 944	-2 522 (-19.5%)	8	0 (2.5%)
Росбанк	51 383	1 427 (2.9%)	321	-152 (-47.3%)	411	410 (99.8%)	206	77 (37.5%)	10	-17 (-176.2%)	5 253	500 (9.5%)	34 233	305 (0.9%)	10 949	303 (2.8%)
Промсвязьбанк	64 922	1 807 (2.9%)	1 516	52 (3.5%)	0	0 (0%)	14	1 (7.8%)	62	19 (30.4%)	1 636	114 (7%)	54 868	1 431 (2.6%)	6 826	190 (2.8%)
Банк Москвы	69 843	4 565 (7%)	2 020	244 (12.1%)	0	0 (0%)	5	5 (100%)	633	212 (33.6%)	1 475	58 (3.9%)	35 029	765 (2.2%)	30 682	3 281 (10.7%)
Райффайзенбанк	86 023	2 950 (3.6%)	1	0 (2.2%)	11	8 (69%)	1 413	145 (10.3%)	6 591	365 (5.5%)	13 926	414 (3%)	49 091	2 078 (4.2%)	14 990	-60 (-0.4%)
Газпромбанк	127 353	7 089 (5.9%)	5 500	3 327 (60.5%)	0	0 (0%)	239	49 (20.3%)	1 074	62 (5.8%)	37 100	5 197 (14%)	78 021	-2 089 (-2.7%)	5 419	542 (10%)
ВТБ 24	422 032	16 770 (4.1%)	2 403	124 (5.2%)	0	0 (0%)	2 504	294 (11.7%)	2 879	-10 (-0.4%)	9 629	1 289 (13.4%)	116 522	4 317 (3.7%)	288 095	10 757 (3.7%)
Сбербанк России	941 108	48 623 (5.4%)	2 319	-20 (-0.9%)	5 633	3 159 (56.1%)	20 883	2 961 (14.2%)	22 476	-697 (-3.1%)	89 804	5 059 (5.6%)	773 502	36 600 (4.7%)	26 492	1 561 (5.9%)

